



ANZEIGE

Behagliches und gesundes Wohnen

Ökologisch einwandfreie Holzwerkstoffe für ein ausgezeichnetes Raumklima

bauen mit holz

Auf der Suche nach effizienten Lösungen, um Geldbeutel und Umwelt zu schonen, brauchen Baufamilien ihre persönlichen Vorlieben nicht zurückstellen. Hersteller schlüsselfertiger Holzhäuser wie NOAH Haus berücksichtigen heute die individuellen Wünsche ihrer Kunden bis ins Detail.

Die Auswahl verschiedener Baumaterialien, Formen und Farben ist ebenso möglich wie die Verwendung ökologisch einwandfreier Holzwerkstoffplatten für ein gesundes Raumklima. Die zukunftsorientierten Hauskonzepte überzeugen durch den Einklang von Funktionalität und Komfort und zei-

gen, dass eine energiesparende und umweltschonende Bauweise durchaus bezahlbar ist. NOAH Haus baut hochwertige Fertighäuser, die alle Anforderungen an modernes, umweltgerechtes Bauen erfüllen. Denn die Qualitätshäuser haben aufgrund höchsten Dämmstandards nur einen geringen Heizbedarf.



Das güteüberwachte Unternehmen aus dem nördlichen Hamburger Umland besitzt langjährige Erfahrungen beim Bau von Holzhäusern. Zunächst auf den Blockhausbau spezialisiert, wird seit über zehn Jahren auch der Holzrahmenbau angeboten.

Durch die Verwendung von hochwertigen Materialien (wie Zellulose, Holzfaserdämmplatten, dreifach verglasten Fenstern und unbehandeltem Holz) entsteht ein behagliches und wohngesundes Raumklima.

Ein Holzhaus von NOAH ist langlebig und wertstabil und kann schon in kurzer Bauzeit zum attraktiven Festpreis fertig gestellt werden. Es vermittelt viel Wohnbehaglichkeit durch das ausgezeichnete Raumklima und die hervorragenden Wärmedämmeigenschaften, die der Werkstoff Holz bietet.

Die KlimaPlus-Wand mit innovativer Dämmtechnik, konsequent ökologischen Baustoffen und ausgeklügelten Belüftungssystemen haben NOAH Haus zum Qualitätsgaranten in Sachen energieeffizientes Bauen gemacht.

Musterhauspark mit 7 Häusern

Wer sich selbst ein Bild von der Vielfalt moderner Holzbauweise machen möchte, sollte den Musterhauspark in Heede besuchen. Dort können sieben unterschiedliche Typenhäuser besichtigt werden. Das Spektrum reicht vom Schwedenhaus bis zur toskanischen Villa.



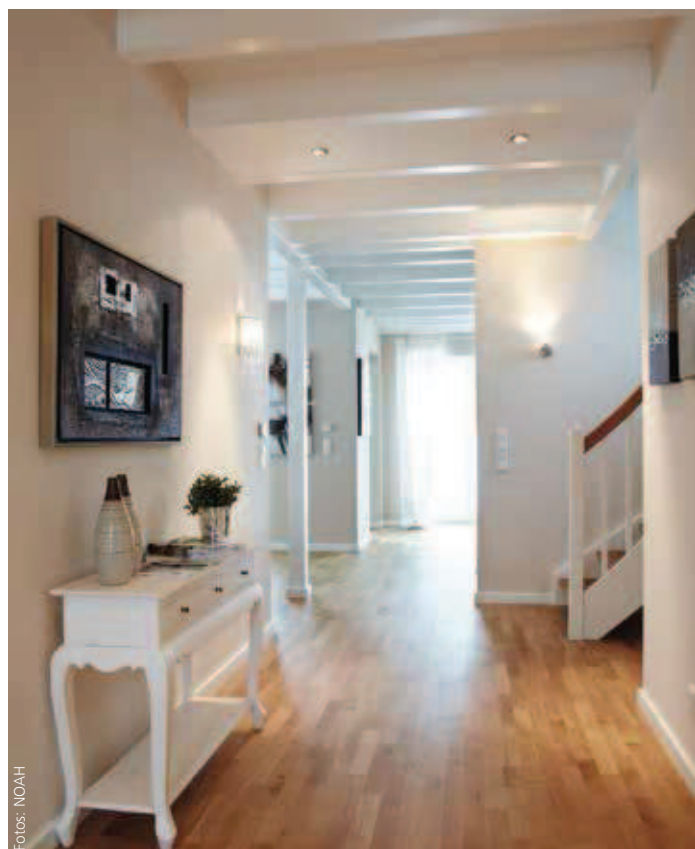
Durch die Verwendung von hochwertigen Baumaterialien entsteht ein wohngesundes Raumklima

Neu ist das zukunftsweisende Energie-Plus-Haus, das mehr Energie produziert als es benötigt. Der Musterhauspark ist täglich von 10-17 Uhr geöffnet, auch am Wochenende.



NOAH Haus GmbH

Buchenkehre 1-3
25355 Heede bei Barmstedt
Telefon 04123/ 90 00 80
www.noah-haus.de



Fotos: NOAH

NOAH Haus ermöglicht eine energiesparende, umweltschonende und zugleich bezahlbare Bauweise